

Zhlaví vrtané studny - šachta VŠ

Zhlaví vrtané studny - šachta firmy GONAP slouží k připojení pažnice vrtané studny k hlavnímu vodovodnímu. **Šachta** se umísťuje obvykle na neveřejném pozemku těsně u hranice s veřejným pozemkem.

Konstrukční řešení

Šachta je navržena v souladu s normou ČSN "Vodovodní přípojky" a navazujícími předpisy. Slouží k osazení hlavního přípojkového uzávěru a vodoměru včetně dalšího manipulačního uzávěru s dostatečným manipulačním prostorem. Šachta je vyrobena z homogenních plastových polypropylénových desek a svařena pomocí nejmodernější svařovací techniky jako uzavřená vodotěsná kruhová jímka. Přístup do manipulačního prostoru **šachty** je umožněn vstupním průlezem o průměru 700 mm, výšce 300 mm, který je standardně opatřen plastovým (na požádání uzamykatelným) poklopem. Standardně je **šachta** osazena plastovým žebříkem nebo stupačkami a prostupy pro vodovodní potrubí. Odlišné umístění vstupů a případné zvětšení základních rozměrů **šachty** je možné provést dle individuálních požadavků zákazníka.

Osazení do terénu

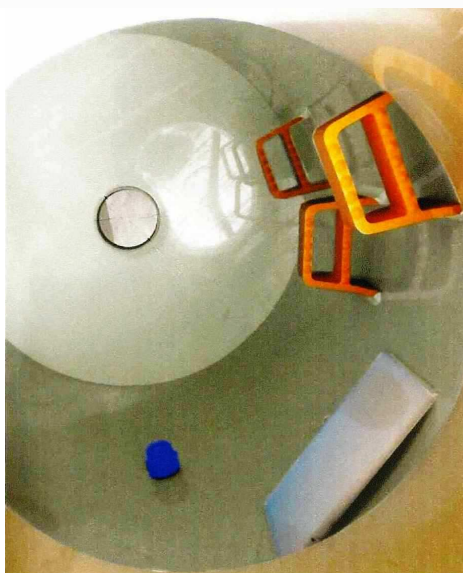
Šachta je určena pro usazení mimo komunikační trasy (v zeleném pásu, v předzahrádce, apod.), do zeminy nad hladinu spodní vody s vyloučením jakéhokoliv jiného zatížení kromě zásepové zeminy. Tam, kde místní podmínky nedovolují usazení mimo komunikační trasy, je možné umístit šachtu i v chodníku, za předpokladu obsypání betonem po celém jejím obvodu v síle 10 cm. Osazuje se nejlépe na podkladovou betonovou desku v síle 10 cm minimálně 3 m od komunikační trasy. Obsyp se provádí dle stavebních podmínek. V každém případě musí být přes víko položena armovaná betonová deska o síle cca 10-15 cm.

Upozornění:

V **šachtě** může být umístěno pouze **vodovodní potrubí** včetně vodoměrné soustavy! Zákazník musí výrobce seznámit s tím, že bude šachta umístěna v komunikační trase, neboť pro tyto případy je třeba šachtu více vyztužit. Je nutné počítat s tím, že víko **šachty** není určeno k zatěžování.

Výhody šachty

- jednoduchá montáž
- 100 % vodotěsnost
- jednoduchá obsluha
- vysoká životnost
- nízká cena
- konstrukce nádrže je samonosná



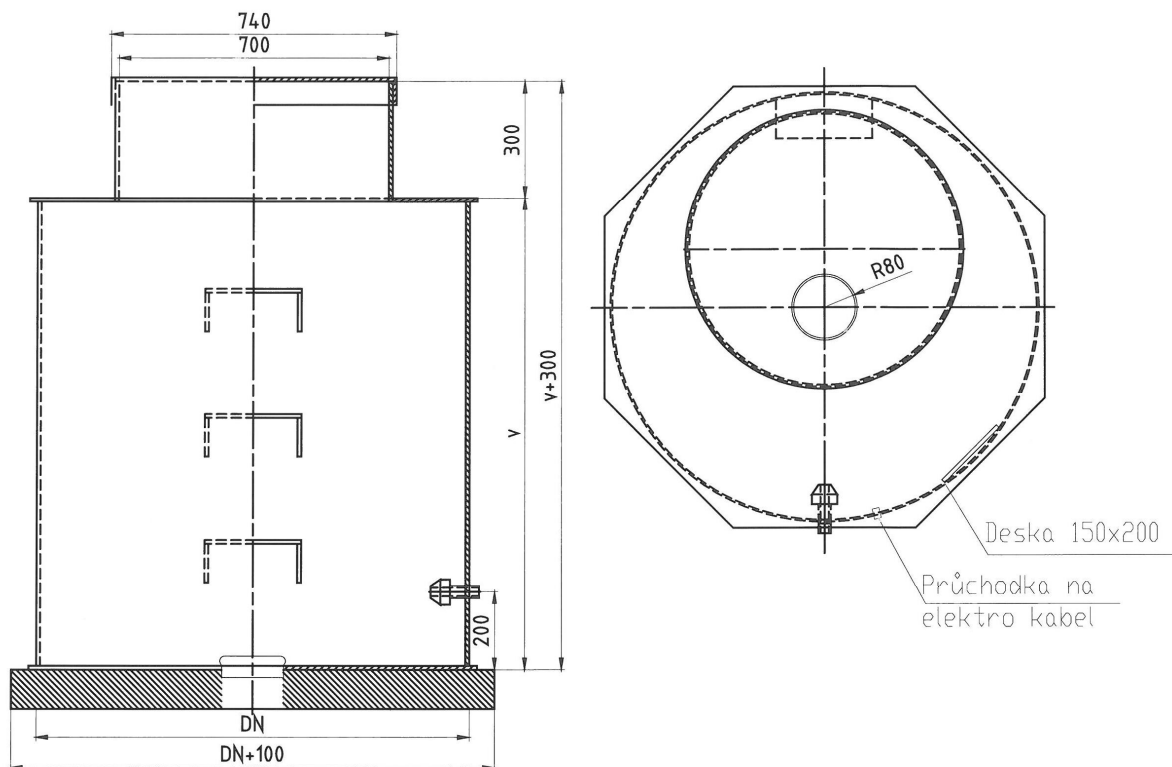
Základní technické údaje

Typ	Šachta				Vstup		Celková výška šachty (mm)	Materiál PP deska (mm)	CENA		
	DN (mm)	Výška (mm)	Pažnice Ø (mm)	Potrubi Ø (mm)	Ø (mm)	Výška (mm)			bez DPH	vč. 21%DPH	vč. 15%DPH
VŠ 10/10	1000	1000	125/160*	25/32/40/50 *	700	300	1300	8	5 700 Kč	6 897 Kč	6 555 Kč
VŠ 10/12	1000	1200	125/160*	25/32/40/50 *	700	300	1500	8	6 300 Kč	7 623 Kč	7 245 Kč
VŠ 11/10	1100	1000	125/160*	25/32/40/50 *	700	300	1300	8	6 400 Kč	7 744 Kč	7 360 Kč
VŠ 11/12	1100	1200	125/160*	25/32/40/50 *	700	300	1500	8	7 600 Kč	9 196 Kč	8 740 Kč
VŠ 12/10	1200	1000	125/160*	25/32/40/50 *	700	300	1300	8	7 000 Kč	8 470 Kč	8 050 Kč
VŠ 12/12	1200	1200	125/160*	25/32/40/50 *	700	300	1500	8	7 700 Kč	9 317 Kč	8 855 Kč

* bude vyrobeno dle požadavku vyspecifikovaného v objednávce

Poznámka

Na základě podmínek vyspecifikovaných odběratelem výrobce navrhne vyztužení šachty a určí, zda bude třeba použít silnější materiál (10mm). V objednávce je třeba určit průměr a výšku šachty, výšku vstupu (pokud se liší od tabulkové hodnoty), průměr potrubí příp. jiné požadavky. V případě výskytu spodní vody je třeba informovat výrobce o této skutečnosti předem.



Doprava

Po dohodě s odběratelem výrobce zabezpečí naložení a dopravu výrobku na místo určení. Odběratel zajistí složení výrobku na místě určení. Upozornění! Je nutno vyloučit silné mechanické namáhání při dopravě a instalaci.

Certifikace

Šachty jsou vyráběny na základě statických výpočtů. Výrobek byl posuzován Institutem pro testování a certifikaci, a.s. ve Zlíně a je certifikován certifikátem výrobku č. 09 0250 V/AO/c ze dne 16.4.2009 vč. následných změn.

GONAP TRADE s.r.o., Mosty u Jablunkova 1030, PSČ 739 98, Česká Republika,
 Tel:+420 558 368 040 Fax:+420 558 340 261
 e-mail: info@gonap.cz www.gonap.cz